

防錆性能と作業効率性を両立させるーそれがラストロックシステム

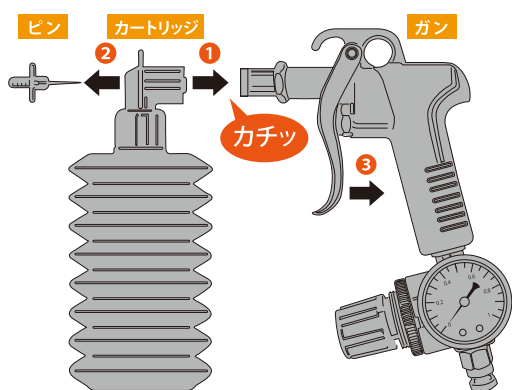
「ラストロックシステム専用塗料」のカートリッジを「ラストロックシステム専用塗付ガン」にセットするだけですぐにスプレー塗装が可能。後片付けもカートリッジを外すだけで、残った塗料はピンをはめて保管すれば、再び使用が可能です。
サビキラーの高い防錆効果とラストロックシステムの作業性で、一度使うと手放せません。

【ラストロックシステム専用カートリッジ型塗料】
■内容量：280g



品名	水性/油性	塗り面積/2回	乾燥時間	消防区分	有機溶剤予防規則
①【サビ転換下処理剤】 サビキラープロ (シルバー)	水性	約0.78~ 1.0㎡	指触(23℃) 約25分	非危険物	非危険物
②【サビ転換下処理剤】 サビキラープロガンブラック (ガンメタ)	水性	約0.78~ 1.0㎡	指触(23℃) 約25分	非危険物	非危険物
③【アンダーコート剤】 UNDER BLACK サビキラーカラー艶消し (ブラック・グレー・ホワイト)	水性	約1.0~ 1.4㎡	指触(23℃) 約15分	非危険物	非危険物
④【アンダーコート剤】 UNDER BLACK サビキラーカラーロック (ブラック・グレー・ホワイト)	油性	約0.47~ 0.56㎡	指触(23℃) 約20分	第四類第二石油類 危険等級III	第二有機溶剤

クイック&イージー!「ラストロックシステム」ご使用方法



※上の図はアルミ製/メーター付きの専用ガンです。
※ご使用にはエアコンプレッサーが必要です。

- ①ご使用前に必ず、カートリッジ内の塗料がしっかりと攪拌されるように上下左右に充分振って、カートリッジをガンにカチッという感触があるまでしっかりと押し込み装着してください。
- ②カートリッジ先端のピンを抜いては必ずしてください。
- ③ガンのトリガーを握り、塗布作業を開始してください。
※トリガーを握るとジャバラが自然に縮み、約10秒前後で噴射が始まります。ジャバラ部を無理に握り変形すると塗料が正常に出ない場合がありますのでご注意ください。
※一度に厚塗りするとタレることがありますので、塗装面に対し平行に移動しながら、薄く2~3回重ね塗りしてください。
※ジャバラが完全に縮み、塗料が無くなると終了です。新しいカートリッジと交換してください。
- ④塗装終了後、カートリッジ内に塗料が残った場合は、再びピンをはめれば、保管及び再利用が可能です。
※直射日光を避け冷暗所(5℃以上35℃未満)で保管し、なるべく早めに使い切ってください。



ガンにカートリッジ塗料をカチッと装着。 ノズル前のピンを抜いて準備完了。 トリガーを引くだけ。即、スプレー塗装が可能! 終了後はカートリッジ外す。塗料が残ればピンを戻し保管。 ご使用後は捨てるだけ。ガンの清掃・洗浄一切不要!

こんなに違う! 下塗りサビキラープロ仕様での発錆検証例

・発錆鋼板にエポキシ系プライマー+エポキシ系上塗塗料を施工し、JISK5600ベースの中性塩水噴霧試験実施試験機に投入後1,040時間後の検証(屋外暴露4.3年相当)。

※Aの試験板はサビキラープロなし、Bの試験版は下塗りにサビキラープロを使用。

塗装前の発錆鋼板 (SPCC-SD)	A 3種ケレン (プライマー) 250μm/回 2回塗 【上塗り】 100μm/回 2回塗	●塗板全体にサビ、サビ汚れが展開。 ●クロスカット部よりの発錆は45時間(屋外暴露:2カ月相当)より発生	B 3種ケレン (サビキラープロ) 250μm/回 2回塗 【プライマー】 250μm/回 2回塗 【上塗り】 100μm/回 2回塗	サビキラープロ サビキラーPROを下地処理として使用した塗板は試験開始から1,040時間経過後も発錆は認められず。
	(SPCC-SD)	(SPCC-SD)		

サビキラープロ(サビキラープロガンブラック)を下地処理に用いるだけで、歴然とした結果の差が現れます。
※水性サビ転換塗料サビキラープロについてのより詳しい内容はBAN-ZIホームページをご覧ください。

【開発・製造】
特殊塗料開発製造メーカー
BAN-ZI 株式会社
〒262-0011
千葉県千葉市花見川区三角町 118
フリーダイヤル: 0120-012-280
URL: <https://www.ban-zi.jp/>



【お求めはこちらまで】

RLS-20210806



BAN-ZI 対塩害用車両アンダーボディー防錆システム

Quick & Easy Spraygun

RUST LOCK

ラストロックシステム

車体下部のスプレー防錆塗装の歴史を塗り替える!!

ガン噴き革命!

車両
下まわりの
塩害を
ブロック!
レストアラー
御用達!



セットして噴くだけ!
清掃・洗浄一切不要!!



ラストロックシステム
商品ページ

「NO!塩害!」をもっと手軽に! BAN-ZIが愛車をサビから守ります!

雪道の安全走行の為に使用される融雪剤や、常に潮風にさらされる沿岸地域を走行する自動車のアンダーボディーは、日々サビの危険にさらされています。
建築から船舶まで、あらゆる厳しい環境でサビに挑み続けてきたBAN-ZIが高性能塗料と新システムで愛車をサビから守り、スプレー防錆塗装の歴史を塗り替えます。
サビをロックし「NO!塩害!」を実現する、それが『ラストロックシステム』です。

Quick & Easy Spraygun

RUST LOCK

ラストロックシステム

BAN-ZIの「ラストロックシステム」はカートリッジタイプの専用塗料を、専用の塗布ガンにセットするだけで、すぐにスプレー塗装が可能です。後片付けもカートリッジを外すだけ!面倒なガンの清掃も一切不要。水性⇄油性、カラーのチェンジも簡単、飛散も少なくジャバラが縮む事でロスなく使い切れ、残った場合もピンをはめて保管すれば再び使用可能な画期的スプレー塗装システムです。

Quick!Easy!清掃不要! 簡単3ステップ!!

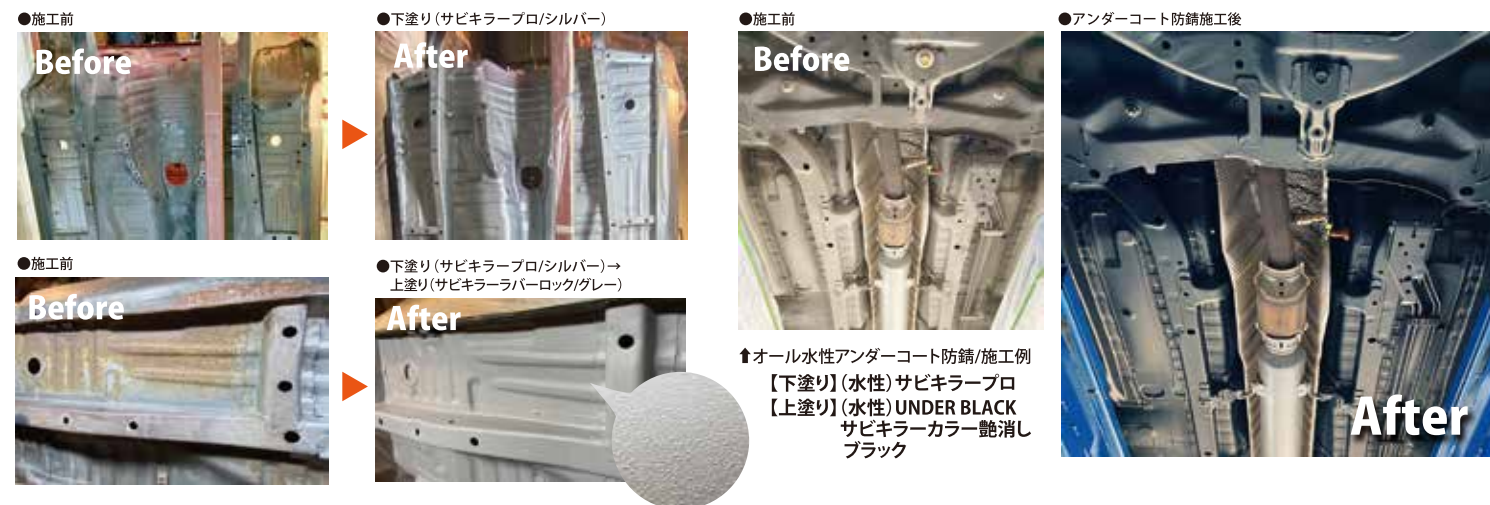
- ①カートリッジをガンに装着!
- ②先端のピンを抜く!!
- ③トリガーを引いて即塗装!!!

「ラストロック」スプレーシステムの特徴

- 専用ガンでカートリッジ式専用塗料を容器から直接スプレー塗装!
- 水性⇄油性、塗装色の切替もカートリッジを交換するだけでOK!
- クイック&イージーで器具の洗浄作業も不要。作業効率も大幅UP。
- 飛散が少なく、人や作業環境に優しい上、ロスも少ないエコタイプ。
- 360度回転する特殊ジャバラ構造で逆さ噴きもラクラク。



ラストロックシステムとサビキラーが可能にする、より強固なアンダーコート防錆をより簡単に!



ラストロックシステム専用カートリッジ型塗料

■下塗り/水性タイプ

【サビ転換下処理剤】



【ケレンの手間を軽減!赤サビを黒サビに転換しサビの進行をストップ!】

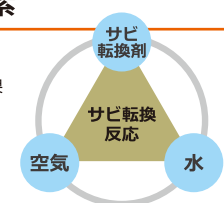
【容量】280g 【塗り面積/2回】約0.78~1.0㎡
【乾燥時間/23℃の場合】指触/約25分
【塗装間隔/23℃の場合】上塗り:水性/6時間以上
油性/8時間以上

- 特長
- ①サビの上から直接塗れます(サビ取り不要)
 - ②ケレン作業の手間とコストを削減
 - ③水性なのでエコで安心、しかも速乾型
 - ④鉄部が湿っていても塗装が可能
 - ⑤サビに限局せず全面塗装可能で作業性抜群
 - ⑥亜鉛メッキにも塗装可能
 - ⑦上塗りは水性・油性どちらもOK
 - ⑧サビ止めプライマーとしても使用可能



■サビをロックし愛車を守る3つの要素

サビ転換の際に必要な要素が『サビ転換剤』『空気』『水』。この3つの要素がそろって、初めて赤サビが黒サビに転換する反応が起きます。
その為、油性よりも水性の方がよりサビ転換の効果を発揮し、より強固なアンダーコート防錆塗装を実現します。



Bonneville Speed Week

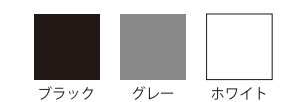
地上最高速を競うモータースポーツ、「ボンネビルスピードウェイ」。水性サビ転換塗料サビキラープロは、マツダF-5スピリッツレーシングチームの一員として、過酷な環境の中でチームのレーシングカーをサビから守りました。

Photo by MZ Racing (2018)

※米国ユタ州グレートソルト湖の西、100平方マイル(260平方キロ)の塩湖の跡にできた平原で行われる。塩の影響でサビやすく、マシンにとって非常に過酷な環境で開催される、地上最速を競うモータースポーツ。

■上塗り/水性タイプ

【アンダーコート剤】



塩水噴霧試験 ※
3,500時間越
※14.6年相当

【塩水噴霧試験3500時間越え!油性をはるかに上回る防錆効果を発揮!】

【容量】280g 【塗り面積/2回】約1.0~1.4㎡
【乾燥時間/23℃の場合】指触/約15分
【塗装間隔/23℃の場合】本品重ね塗り:3時間以上

- 特長
- ①サビ止めに人気のマット色で実現!
 - ②防錆力さらにUP!(耐塩水性能3500時間超え)
 - ③サビ止めと上塗りが一度にできる
 - ④サビの上から直接塗装も可能
 - ⑤水性なので臭いもなくエコで安心
 - ⑥附着性が良好で亜鉛メッキ・アルミ等にも密着
 - ⑦速乾性に優れた作業性も抜群



■上塗り/油性・凹凸タイプ

【アンダーコート剤】



塩水噴霧試験 ※
5,000時間
※20.8年相当

【飛び石・塩害からしっかりブロック!シリーズ最強防錆のシリコン塗料!】

【容量】280g 【塗り面積/2回】約0.23~0.35㎡
【乾燥時間/23℃の場合】指触/約20分
【塗装間隔/23℃の場合】本品重ね塗り:3時間以上

- 特長
- ①融雪剤によるサビから車両下部をしっかりとガード
 - ②強力な撥水性能で長期的な防錆効果
 - ③伸縮性も抜群で破断せず塗装面を保護
 - ④塩・酸・アルカリ・紫外線からも強固に保護
 - ⑤弾力性の塗膜で雨水や飛び石等の衝撃音を緩和
 - ⑥シリコンゴム100%で優れた電気絶縁性能



吹き付けの際、凹凸パターンが小さめで均一なチッピングコート

ラストロックシステム専用塗布ガン(2タイプ)

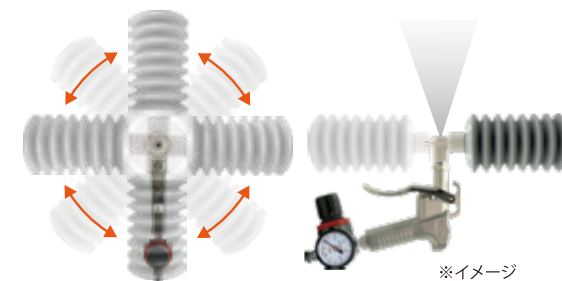
【装着して噴くだけ!清掃一切不要・メンテナンスフリー】

特長

ラストロックシステム専用カートリッジ型塗料をセットするだけ。塗料を吸い上げ噴射する独自の構造で、ガンは一切汚れません。カートリッジ型塗料をとり外すだけで後片付けは完了。煩わしいガンの清掃、洗浄は一切不要です。カートリッジは360度回転するため、ガンを傾けても塗料がこぼれる心配もなく、逆さ噴きもラクラクで作業効率も抜群です。
※別途エアコンプレッサーが必要です。



塗料カートリッジが360°回転



カートリッジが360°回転するので逆さ噴きもOK! 車両下まわり塗装の作業性も抜群です。