

BAN
Z



サビキラー 強力 日本製
MADE IN JAPAN
NET 1L

水で希釈
20倍

サビタンキラー 中性

FUEL TANK CLEANER

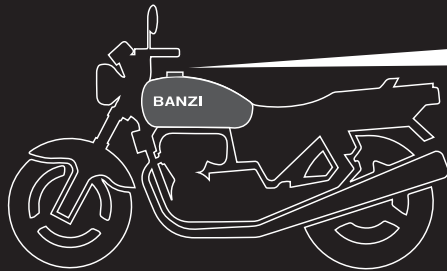
燃料タンクサビ落としクリーナー



素材を傷めず頑固なサビをしっかりと除去！
愛車と環境にやさしい強力中性サビ落とし！

■その他、いろいろなサビ落としにご使用可能！

 各種 タンク	 各種 部品類
 各種 金具類	 工具 農具類



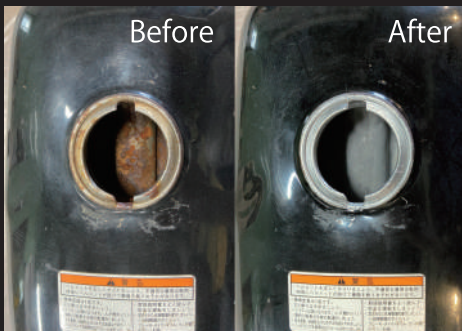
タンク容量20Lに対して、
本液1Lが使用目安です。

【使用内訳】
本品：1L+水(ぬるま湯)：19L
詳しい使用方法は裏面、
もしくは右のQRコードから
商品ページをご覧ください。



愛車のメンテからクラシックバイクのレストアまで、
漬けて燃料タンク内のサビを強力に一発除去！

●バイクの燃料タンク



20倍希釈した溶液を縁まで満たし、約24時間漬け込み後排出。
タンク内の頑固なサビもすっきり除去されています。

●バイクの燃料タンク(内部の様子)



タンク内部のタール状の付着物はガソリンが腐って劣化した物。
漬け込み後(After)、サビはきれいに除去されています。

漬けてだけで
燃料タンクの
サビもスッキリ！

BAN-ZI
ブランド
アンバサダー
宮城光



元Hondaワークスレーサー。1983年2輪全日本選手権F1&F3クラス
チャンピオンに始まり、2016年4輪 ボンネヴィル最高速記録達成 FIA
世界記録保持者など数多くの伝説を持つ。
現在は、日本テレビにてMotoGP解説やホンダコレクションホールの
テストレーサーを務め、多分野で活躍中。

サビキラー強力サビタンキラーは漬け込むだけで頑固なサビも強力に落とします。ご使用も水で20倍希釈の為、とても経済的。その上、漬け込み後も液は繰り返し使用でき、コストパフォーマンスも抜群です。強力なサビ落とし性能でありながら中性。だから愛車と環境にもやさしく、エコでとても安全なタンククリーナーです。

※漬け込んだ物のサビ状態にもよりますが、数回の繰り返し使用が可能です。

■燃料タンクのサビ落とし方法

- ①タンク内にガソリン等が残っている場合は完全に抜いてください。
- ②燃料タンクを取り外し、燃料コック、キャップ、燃料ゲージ等の付属パーツがある場合はそれも取り外します。
- ③液漏れしないようにゴム栓・プラスチック片等を使用して、しっかりと栓をしてください。
- ④タンク内の油分や汚れを中性洗剤や高圧洗浄機などでしっかりと洗浄してください。
※タンク内部に腐ったタール状のガソリンが付着している場合は、サビ落とし前に「専用の洗剤」などで除去してください。本品では除去できません。
- ⑤予め燃料タンクの容量と使用するサビキラー強力サビタンキラー（以下サビタンキラー）原液の量を確認・把握しておきます。水またはぬるま湯で20倍（5%希釈）に薄めます。「タンク容量(L数)×5%=サビタンキラー原液の使用量」です。
- ⑥⑤で算出し希釈したサビタンキラー溶液をタンク内に隙間が無いようにいっぱいに入れてください。※希釈はお湯(40~60℃位)を使用し、毛布などで包むなどして保温するとより効果的です。※水かさが減ってきた場合は足し湯(水)をして常時いっぱいの状態を保ってください。
- ⑦5~6時間放置後、サビの除去を確認したら溶液を排出してください。※できるだけ24時間以内に排出してください。48時間以上は漬けないでください。
- ⑧溶液の排出後、タンク内を水洗いしてください。
- ⑨リンスとして、新たに⑤同様の希釈溶液を少量作りタンク内をすすぎ排出してください。※サビ除去が不十分な場合は⑥~⑨を行ってください。
- ⑩水洗いせずそのまま乾かしてください。
- ⑪完全に乾いたら、火気に注意し少量のガソリンを入れすすいだ後、排出してください。
- ⑫安全(穴が開いてないか等)を確認後、タンクを元に戻します。※サビ取り後のタンクをすぐに使用しない場合は、防錆剤を塗布し、サビの再発を防いでください。

●サビタンキラー漬け込みサビ除去前



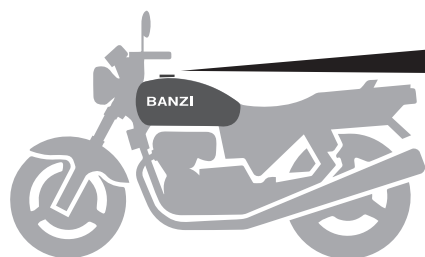
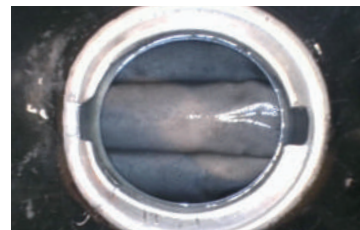
●サビタンキラー溶液注入～漬け込み（手順⑤）



●漬け込み後タンクの溶液を排出（手順⑦）



●サビタンキラー漬け込みサビ除去後



タンク容量20Lに対し、本液1Lが使用目安。

【使用内訳】

本品：1L+水（ぬるま湯）：19L

QRコードからサビタンキラー商品ページご覧いただけます。



■品名：サビキラー 強力 サビタンキラー ■用途：オートバイ・発電機等の燃料タンク内部、灯油缶・ドラム缶内部、漬け込み可能な鉄部のサビ除去及び防錆 ■色：透明 ■成分：有機酸アミン塩、その他 ■液性：中性 ■有害性情報：●吸入すると有害 ●皮膚刺激 ●長期暴露による臓器障害のおそれ ■予防策：●使用しない時は容器を密閉すること ●保護手袋、保護眼鏡、保護マスクを着用すること ●取扱い後は手をよく洗うこと ●環境への放出は避けること ■応急措置：●吸入した場合：空気の新鮮な場所に移動する、気分が悪い時は医師の診察を受ける ●眼に入った場合：直ちに大量の流水で15分以上洗う、まぶたの裏まで完全に洗うこと、出来るだけ早く医師の診察を受ける ●飲み込んだ場合：直ちに医師に連絡すること ●皮膚に付着した場合：汚染された衣類や靴を脱がせる、大量の水及び石鹸又は皮膚用の洗剤を使用して十分に洗い流す

警告

- 飲料不可。絶対に飲まないでください。●子供の手の届くところに置かないでください。●皮膚・衣類に付着させないでください。●換気の良い場所で使用してください。●火気厳禁(燃料タンク内外に付着した引火性のある液体に対して注意してください)

■保管・廃棄：●直射日光、40℃以上の高温、凍結を避けて保管してください。●中身を使い切ってから廃棄してください。

【開発・製造】
特殊塗料開発製造メーカー
BAN 株式会社
BAN-ZI

〒262-0011
千葉県千葉市花見川区三角町 118
フリーダイヤル：0120-012-280
URL: <https://www.ban-zi.jp/>



【お求めはこちらまで】